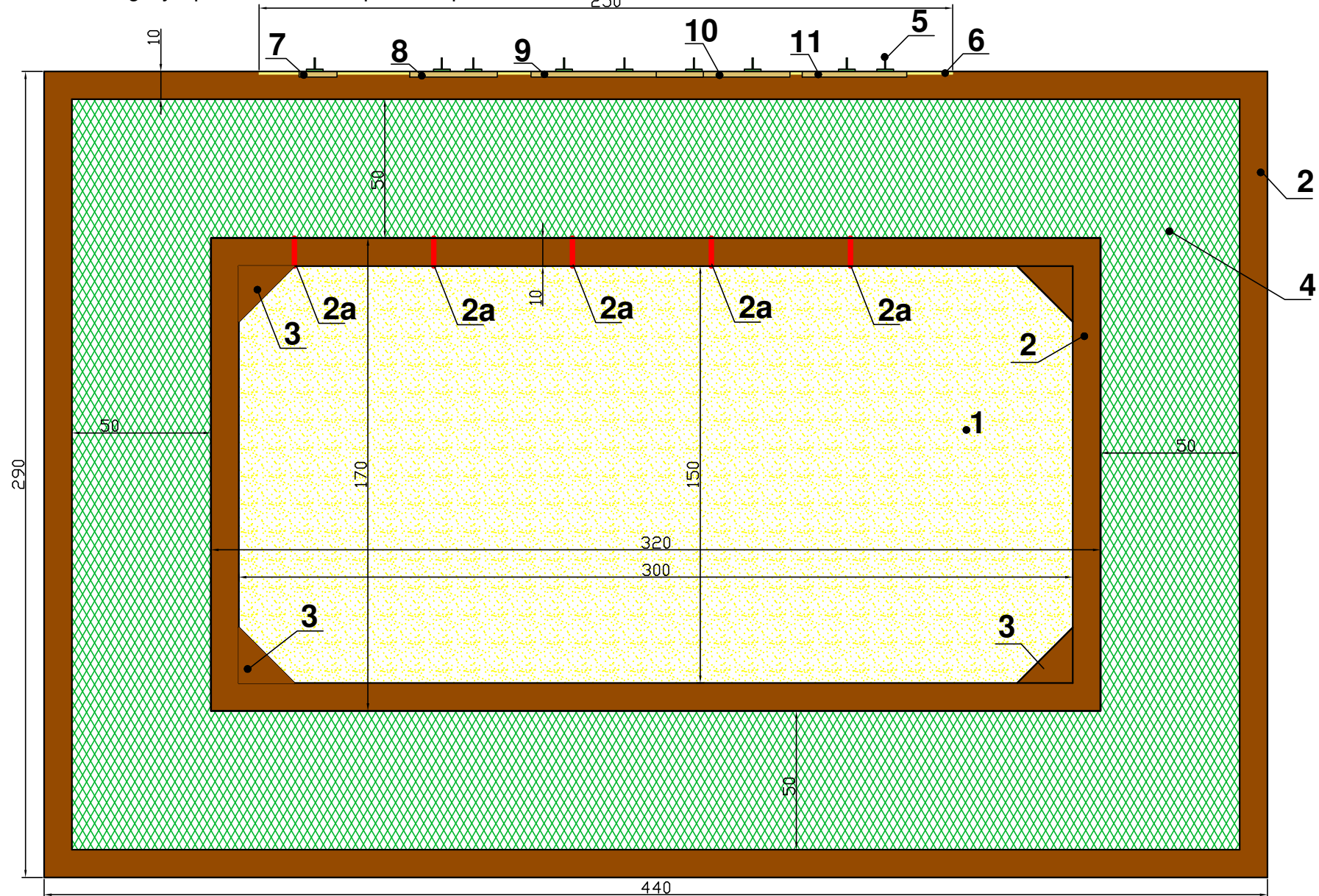
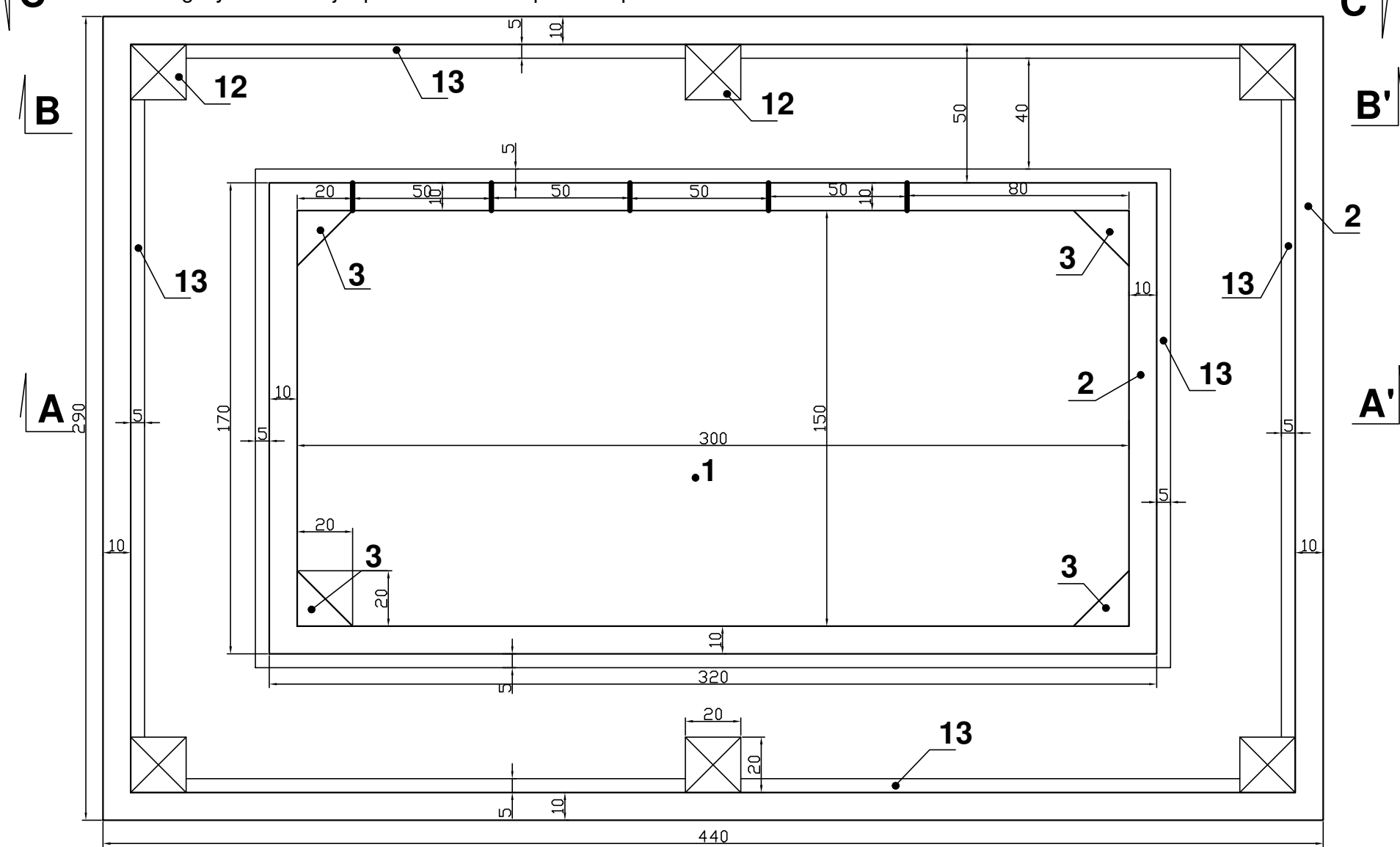


Rzut z góry - piaskownica z łapaczem piasku

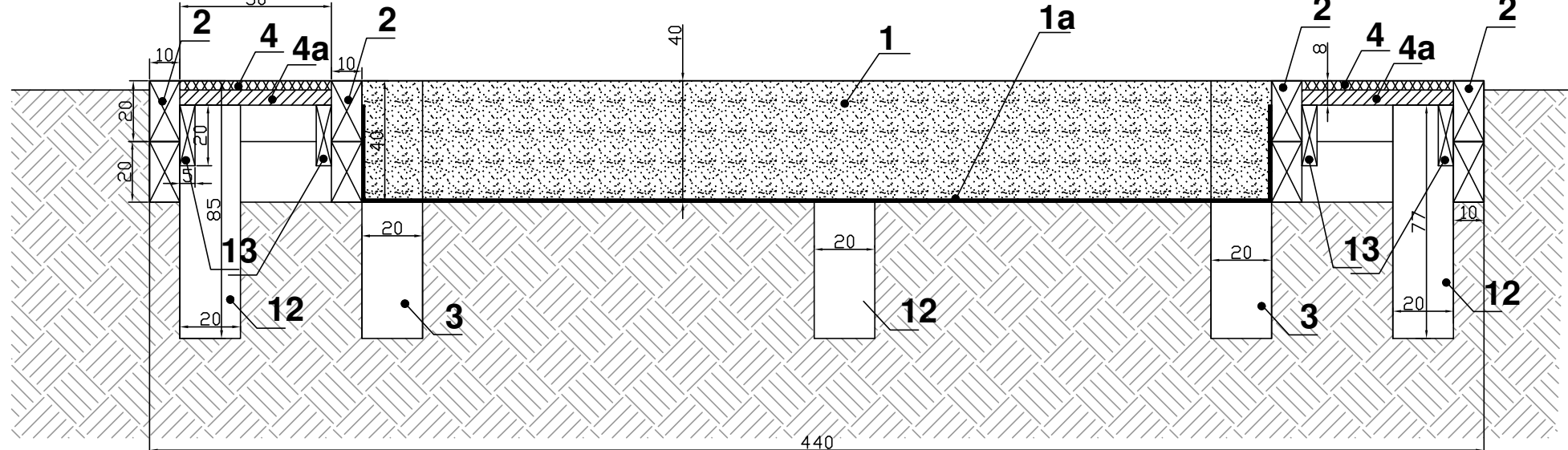


Dla całego urządzenia (piaskownica) - drewno dębowe lub robiniowe.
Wszystkie elementy drewniane - również sklejka - muszą być zabezpieczone powłokowo przed warunkami atmosf. (malowanie x 2 środkami na bazie wody).
Obrzeża 10x20 - ciemny brąz
Sklejka - bezbarwny + ciemny brąz

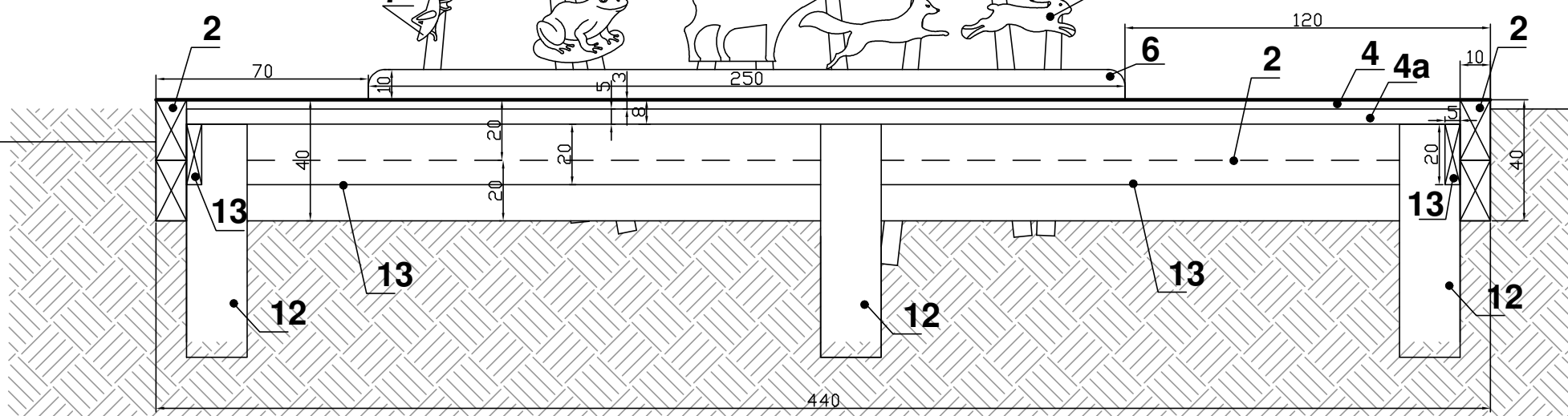
Rzut z góry konstrukcji - piaskownica z łapaczem piasku



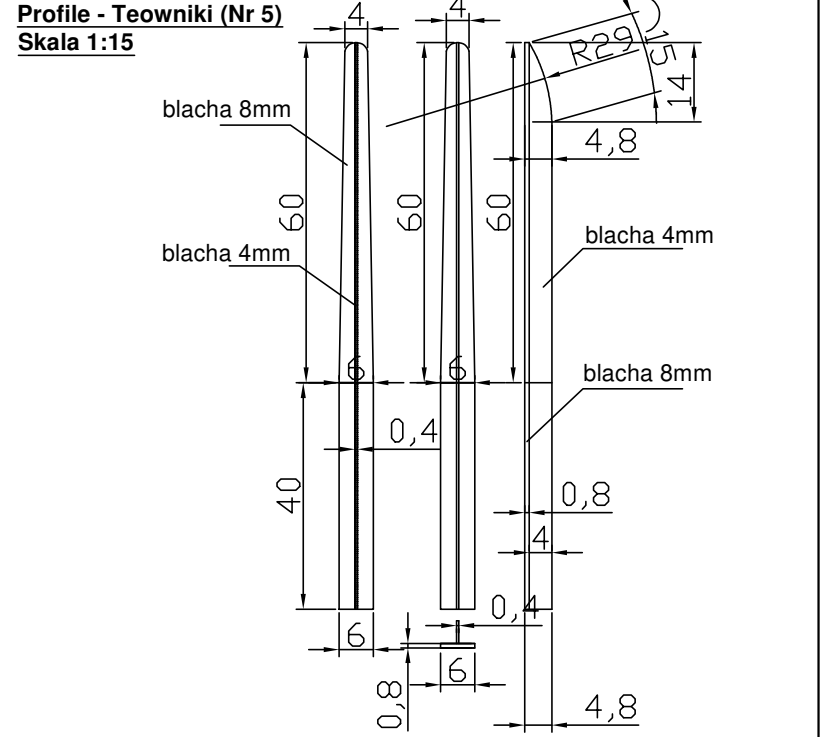
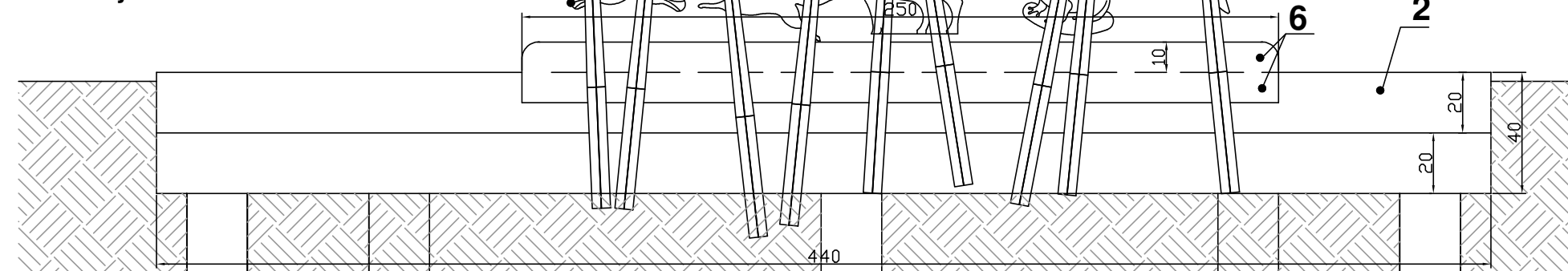
Przekrój A-A' konstrukcji - piaskownica z łapaczem piasku



Przekrój B-B' - profile zwierząt + miarka, piaskownica z łapaczem piasku
Widok od frontu



Przekrój C-C' - profile zwierząt + miarka, piaskownica z łapaczem piasku
Widok od tyłu



- Oznaczenia:
1. Piasek
 - 1a. Geowłóknina 200g
 2. Kantówka 10x20cm - x2
 - 2a. Frez 10x10mm (szerxgłęb) zamalowany na czerwono
 3. Połówka kantówki 20x20cm
 4. Mata przerostowa zielona - z przeznaczeniem na place zabaw, zgodna z PN-EN 1177, ułożona na plastikowej drobnej siatce, rolowanej, o oczkach ok. 10x10mm. Mata spięta klipsami systemowymi.
 - 4a. Krata parkingowa plastikowa - panele 50x50x5cm
 5. Profile - Teowniki o gr. 8mm, wycięte wg. załączonego pliku dxf, ocynkowane ogniowo i lakierowane proszkowo na kolor zielony (RAL do ustalenia na budowie)
 6. "Miarka" - Deska 5x10cm, o górnych krawędziach wyoblonych r=5mm. Na desce od frontu grawer wg. rysunków (głębokość 5- 10mm i wypełnienie kolorem czarnym)
 7. Profil - konik polny - Sklejka wodoodporna 22mm, frezowana i malowana wg. kształtów w przekazanym pliku dxf.
 8. Profil - żaba - Sklejka wodoodporna 22mm, frezowana i malowana wg. kształtów w przekazanym pliku dxf.
 9. Profil - dzik - Sklejka wodoodporna 22mm, frezowana i malowana wg. kształtów w przekazanym pliku dxf.
 10. Profil - lis - Sklejka wodoodporna 22mm, frezowana i malowana wg. kształtów w przekazanym pliku dxf.
 11. Profil - zając - Sklejka wodoodporna 22mm, frezowana i malowana wg. kształtów w przekazanym pliku dxf.
 12. Kantówka 20x20cm
 13. Kantówka/deska 5x20cm ("półka" podtrzymująca kratę parkingową i matę przerostową) - montaż na wkręty ocynkowane.

Jednostka projektowania: Green Pi, Pracownia Architektury Krajobrazu mgr inż. Marta Kulbicka; ul. św. Wincentego 112/130; 03-291 Warszawa tel. 504-386-981; tel./fax 22-252-87-27 www.greenpi.pl		
Zamawiający: Miasto Stołeczne Warszawa Pl. Bankowy 3/5, 00-950 Warszawa reprezentowane przez: Lasy Miejskie - Warszawa ul. Korkowa 170a, 04-549 Warszawa		
Nazwa i adres inwestycji: Zagospodarowanie terenu wokół wiaty edukacyjnej z piecem chlebowym na CEPL-u wraz z modernizacją placu zabaw ul. Rydzowa 1a, Warszawa Dz. ew. nr 2/4 oraz fragm. 2/5 z obręb. 11210		
Nazwa rysunku: Skocznia		
Projektanci:		
Branża	Imię i nazwisko	Podpis
konstrukcyjno-budowlana	mgr inż. Jan Lewczuk nr upr. Wa-161/90	
opracowanie i koncepcja	mgr inż. Marta Kulbicka	
Data: 21.10.2025r.	Skala: 1:20/15	Nr rysunku: 04